



Un nome che porta alla mente le preziose finiture del passato. Oggi, con le moderne tecnologie, siamo in grado di offrire un prodotto di facile uso e che rispecchia completamente, dal punto di vista estetico, le antiche decorazioni.

- ▣ Autolucidante per un effetto a specchio
- ▣ Rispetta le più recenti normative sui prodotti vernicianti
- ▣ Opportunamente trattato con la cera, lavabile con i più comuni detergenti non abrasivi
- ▣ Con l'aggiunta degli appositi glitter nell'ultima mano, otterrete un effetto sorprendente

#### ISTRUZIONI PER L'APPLICAZIONE

Per un buon risultato è necessario lavorare su fondi asciutti, lisci e privi di imperfezioni o rappezzi.

Su fondi friabili prevedere una mano di IDROFIX ACRILICO diluito 1:6 con acqua, quindi procedere con una mano di fondo INTEC.

Stendere STUCCO VENEZIANO con una spatola di acciaio inox lucido con piccoli movimenti incrociati fino a coprire l'intera superficie. Dopo 24 ore procedere alla stesura della seconda mano con le stesse modalità della precedente fino ad ottenere una superficie liscia e uniforme, dopo ulteriori 24 ore procedere all'applicazione di una terza mano con le stesse modalità delle precedenti.

Trascorse circa 6 ore, con la stessa spatola, lucidare il prodotto esercitando una leggera pressione sulla spatola stessa. Per una maggiore lavabilità si consiglia l'applicazione di una mano di cera per stucco.

**DILUIZIONE:** pronto all'uso

**RESA:** 2-3 mq/kg a seconda del supporto

**PULIZIA ATTREZZI:** con acqua, immediatamente dopo l'uso

**IMBALLO:** kg 1 - 5 - 25



A name that remind you the precious finishing of the past. Nowadays, with the modern technologies, we can offer an easy-to-use product that, from an aesthetic point of view, totally reproduces the antique decorations.

- ▣ Self-polishing, for a mirror effect
- ▣ In compliance with the most recent regulations of varnishing products
- ▣ Well treated with wax, it is washable using the most common not abrasive detergents
- ▣ Astonishing effects can be achieved by adding the glitters in the last coat

#### APPLICATION INSTRUCTIONS

To obtain a good result you must work on dry, smooth supports, without any imperfections or patches.

On friable supports apply a coat of ACRYLIC IDROFIX diluted:

1:6 with water, then proceed to apply a coat of INTEC support. Apply STUCCO VENEZIANO with a polish stainless steel spatula with small criss-cross pattern until covering the whole surface. After 24 hours apply the second coat in the same way as for previous application in order to obtain an uniform and smooth surface, apply the third application after further 24 hours respecting the same process mentioned.

After 6 hours, using the same spatula, glaze the product by repeated blows of spatula, exerting a slight pressure. Apply a coat of wax for stucco for a higher washability.

**DILUTION:** ready to use

**YIELD:** 2-3 mq/kg it depends on the support

**TOOLS CLEANING:** with water, immediately after use

**PACKAGING:** kg 1 - 5 - 25



Un nom qui porte l'esprit les finitions précieuses du passé. Aujourd'hui, avec les technologies modernes, nous sommes aptes à offrir un produit d'usage facile et qui reflète complètement, du point de vue esthétique, les anciennes décorations.

- ▣ Autolustrante pour un effet miroir
- ▣ Conforme aux réglementations sur les produits aux vernis
- ▣ Traité avec la cire le produit devient lavable avec les plus communs de détergents pas abrasifs
- ▣ Avec l'ajout des spécifiques glitter la dernière couche vous pouvez obtenir des effets surprenants

#### MISE EN OEUVRE

Pour un bon résultat il est nécessaire de travailler sur fonds secs, lisses et dépourvus d'imperfections ou "rapéages". Sur fonds friables appliquer une couche d'IDROFIX ACRYLIQUE diluée 1:6 avec eau, donc procéder avec une couche de fond

INTEC. tendre STUCCO VENEZIANO avec une spatule d'acier inox brillant avec des petits mouvements croisés jusqu'à couvrir la surface entière.

Après 24 heures appliquer la deuxième couche avec la même façon pour obtenir une surface lisse et uniforme, après autres 24 heures appliquer la troisième couche avec les mêmes modalités.

Passées environ 6 heures, avec la même spatule, polir le produit en exerçant une pression légère sur la spatule même.

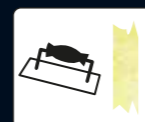
Pour le rendre plus lavable appliquer une couche de la cire pour plâtre.

**DILUTION:** prêt à l'emploi

**RENDEMENT:** 2-3 mq/kg selon le support

**NETTOYAGE DES OUTILS:** avec eau, immédiatement après l'utilisation

**EMBALLAGE:** kg 1 - 5 - 25



 **Abralux Colori Beghè srl**



#### SEDE LEGALE ED OPERATIVA:

Via Per Canzo, 24 - 22030 CASTELMARTE (COMO) - ITALY  
Tel. 0039-031-620341 - Fax 0039-031-620386  
info@abralux.it - www.iridron.it

#### DIVISIONE COVERLINE:

Via Tagliamento, 17 - 23900 LECCO - ITALY  
Tel. 0039-0341-499191 - Fax 0039-0341-494540  
coverline@abralux.it - www.coverline.it

Made in Italy



# stucco veneziano

I colori della cartella sono da considerarsi indicativi - The colours of this catalogue are only indicative - Les coloris de cette palette sont indicatifs



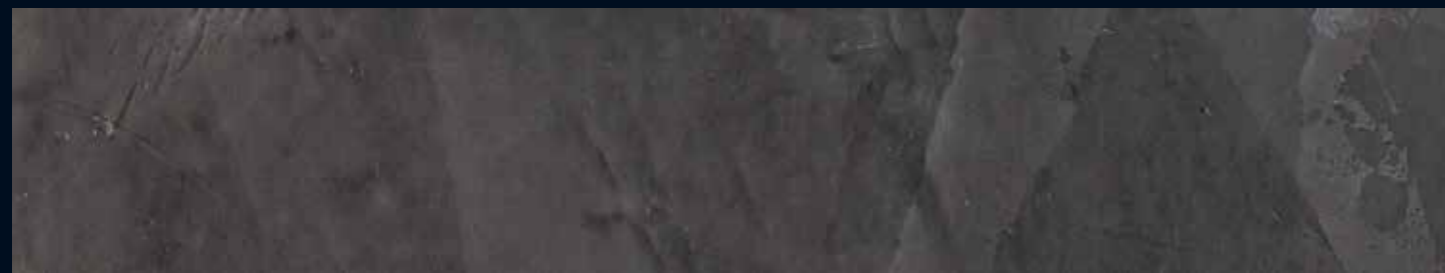
BIANCO + GLITTER



NOTTE + GLITTER



AZZURRO CIELO + POLIFINISH ORO



NOTTE + POLIFINISH ARGENTO



LAMPONE + POLIFINISH BRONZO



LIMONE



GIALLO OCRA



ALBICOCCA



GIALLO FRASSINO



PORTOFINO



PESCA



ARANCIO



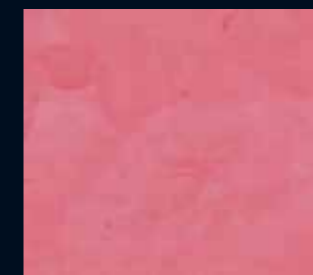
MODEL



BOTTICINO



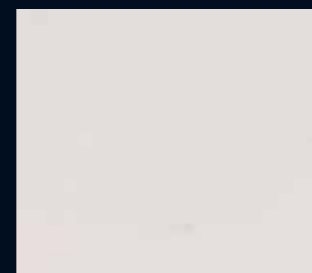
FRAGOLA



LAMPONE



MAGENTA



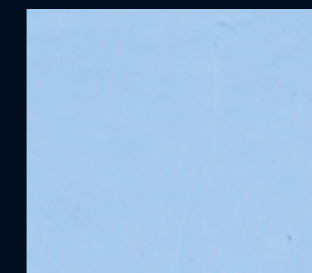
SETA



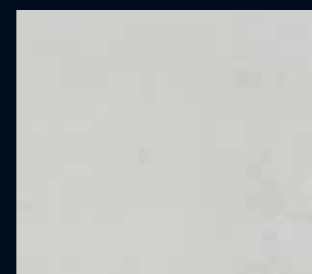
VERDE



MENTA



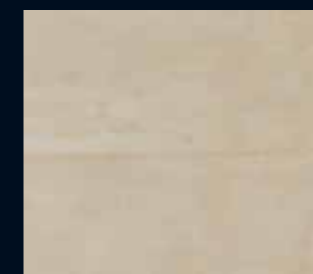
AZZURRO CIELO



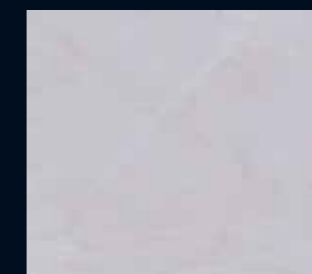
POLVERE



NOTTE



VISONE



ROSA BAVENO

