



# AMICA ZINC

FINITURE AD ADESIONE DIRETTA SU LAMIERA  
ZINCATA, ALLUMINIO, ACCIAIO, FERRO, RAME E PVC

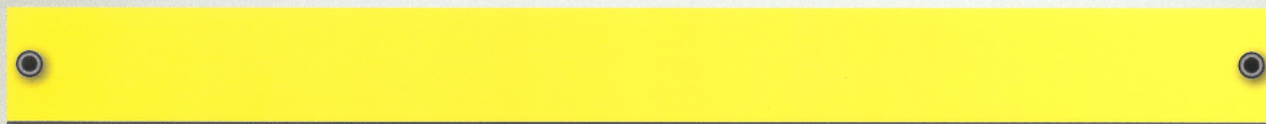


**COLORCHIMICA**  
INDUSTRIA VERNICI



# AMICA ZINC SMALTO

Finitura protettiva anticorrosiva dall'aspetto satinato nasce per essere applicata direttamente su tutte le superfici più difficili da trattare come: lamiere zincate, leghe leggere, rame, acciaio e materie plastiche. Formulata con pigmenti stabili alla luce e speciali resine insaponificabili che garantiscono un'elevata resistenza all'esterno. Caratterizzata da ottima adesione, copertura, resistenza agli urti ed agli agenti atmosferici.



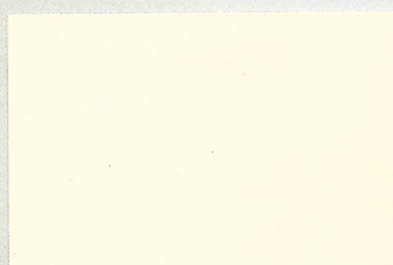
4901 BIANCO



4903 NERO



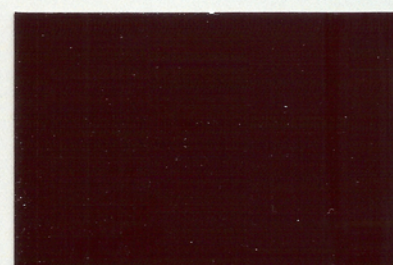
4902 ALLUMINIO



49R1013 BIANCO AVORIO  
RAL 1013



49R7040 GRIGIO RAL 7040



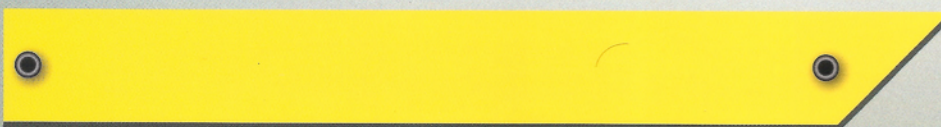
49R8017 MARRONE RAL 8017



49R6005 VERDE RAL 6005



**COLORCHIMICA**  
INDUSTRIA VERNICI





# AMICA ZINC FERROMICACEO

Pittura anticorrosiva formulata con fosfato di zinco, ossido di ferromicaceo ed alluminio lamellare. Si ottengono rivestimenti dotati di eccezionali qualità protettive dalle finiture altamente decorative ad effetto antichizzato. Grazie alla sua eccezionale adesione si può applicare direttamente sulle superfici metalliche sia in ferro che in lamiera zincata, senza l'utilizzo di fondi o primer, in quanto esplica un'azione antiruggine e protettiva di lunga durata.

## Grana Fine



4310 ARGENTO



4311 GRIGIO BASE



4313 GRIGIO SCURO



4304 NERO

## Grana Grossa



4301 GRIGIO BASE



4303 GRIGIO SCURO

Made in Italy





## AMICA ZINC

è una speciale finitura protettiva universale anticorrosiva formulata per essere applicata direttamente su tutte le superfici più difficili da trattare come: lamiere zincate, leghe leggere, rame, acciaio e materie plastiche. Caratterizzata da ottima adesione, copertura, resistenza agli urti ed agli agenti atmosferici. La sua particolare essiccazione, non troppo rapida, facilita le applicazioni a pennello e a rullo garantendo un'ottima distensione e dilatazione del prodotto. Disponibile sia in versione smalto satinato che in ferromicaceo.

La gamma dei colori può essere ampliata con il sistema tintometrico Mr. Mix

**Preparazione:** su superfici nuove carteggiare leggermente con carta abrasiva 320 e sgrassare con diluente da lavaggio. Su supporti vecchi già verniciati eliminare eventuali pitture non aderenti in fase di distacco, carteggiare con carta abrasiva 220 - 320.

**Applicazione:** Amica Zinc smalto può essere applicato a pennello, rullo o a spruzzo. Diluire se necessario con un 5% di diluente acrilico o universale. Mescolare accuratamente prima dell'uso. Applicare sempre due mani, intervallando di almeno 12 ore. È asciutto al tatto in 1 ora e in profondità in 24. Resa: 9 m<sup>2</sup>/l. (per mano)

Amica Zinc ferromicaceo può essere applicato a pennello, rullo o a spruzzo. Diluire con un 5 - 8% di acqua per le applicazioni a pennello o rullo o con un 15 - 20% di diluente nitro o universale per le applicazioni a spruzzo. Applicare sempre due mani fino al raggiungimento di circa 100 micron secchi, intervallando di almeno 24 ore. È asciutto al tatto in 2 - 3 ore e in profondità in 24. Resa: 9 m<sup>2</sup>/l. (per mano)  
Pulire gli attrezzi con diluente subito dopo l'uso.

Per maggiori informazioni consultare le schede tecniche e di sicurezza.



**COLORCHIMICA**  
INDUSTRIA VERNICI

37026 Pescantina (VR) Italy, Via Meucci, 16-Loc. Settimo  
tel. +39 045 676 67 88; fax. +39 045 6766799  
[www.colorchimica.com](http://www.colorchimica.com)

1980